

ERDGESCHOSS

Wohn-/Essraum

Couch, Sessel, Korbsessel, Tisch, Regal mit Büchern und Spielen, Karten- und Informationsmaterial, Esstisch mit sechs Stühlen, Sat-/Farb-TV, Stereoanlage, Zugang zum Freisitz mit Sitzmöbeln

Küche

Einbauküche mit Kühlschrank und Gefrierfach, E-Herd mit Backröhre, Geschirrspüler, Mikrowelle, Kaffeemaschine, Toaster, Eierkocher, Wasserkocher, Geschirr, Töpfe, Pfanne, Besteck

Diele

Garderobe, Spiegel, Kommode, Schuhregal, Schuhputzzeug

Bad

Dusche, Waschbecken, WC, Urinal, Hocker

Keller

Putzutensilien, Wäscheständer, Bügeleisen und Bügelbrett

Garage für Auto und Fahrräder

2 Fahrräder für Erwachsene und 2 Kinderfahrräder stehen zur Verfügung

OBERGESCHOSS

Schlafzimmer 1

Doppelbett, Schrank, Kommode, Spiegel, Kleiderständer, Stuhl, Hocker, Radiowecker

Schlafzimmer 2

Doppelbett, Einzelbett, Schrank, Kommode, Couch, Schreibtisch, 2 Stühle, CD-Radio, Zugang zum Balkon

Bad

Dusche, Waschbecken, WC, Bidet, Föhn, Stuhl

Abstellraum

Staubsauger

WOHNUNG

Die Ferienwohnung wurde von einer Jury des Naturpark Altmühltals mit vier Sternen ausgezeichnet.

Rauchen in der Wohnung ist nicht gestattet. Wir bitten Sie, unseren Wunsch nach einer nikotinfreien Wohnung zu respektieren.

PREIS

Im Preis sind Garage, Endreinigung und Wäsche (Bettwäsche, Handtücher und Geschirrtücher) enthalten.

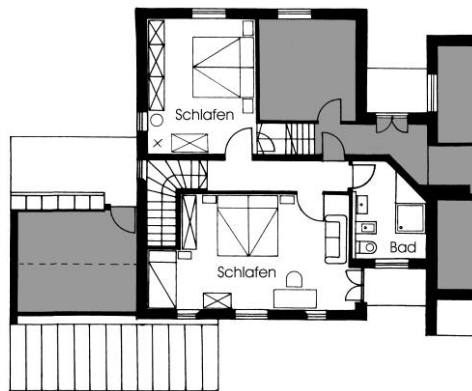
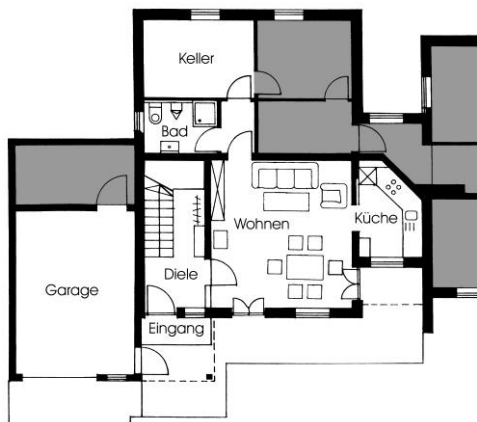
Der Preis beträgt

* für zwei Personen 42 €/Tag

* jede weitere Person 10 €/Tag

* für Buchungen unter 5 Tagen 45 €/Tag

Für das zweite Bad erheben wir einen Aufpreis von 5 €/Tag.



UMGEBUNG

In unserer Nähe gibt es zahlreiche Freizeitmöglichkeiten.

7-Täler-Freibad Dietfurt mit Rutsche
Rad- und Wanderwege am RMD-Kanal und
im Altmühl- und Labertal
Ausflüge mit dem Schiff auf dem RMD-Kanal
Freizeitanlage Kratzmühlsee
Angeln, Bootstouren auf der Altmühl
Golfplatz in Beilngries, Ottmaringer Tal
Swingolf in Paulushofen
Waldhochseilgarten in Beilngries

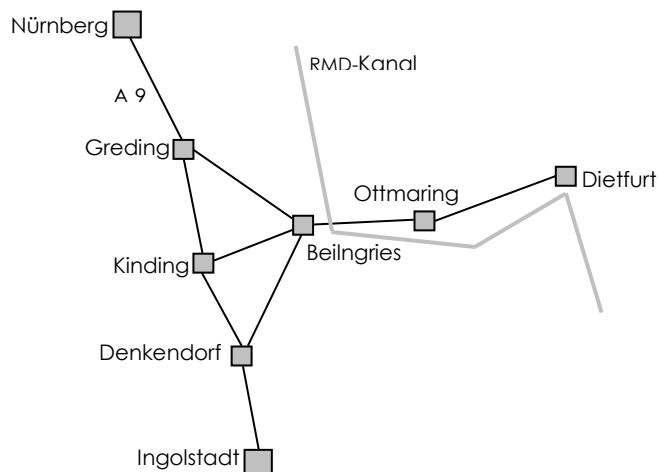
Sehenswürdigkeiten laden zu Ausflügen ein.

Herrliche Kirchen
Museum Hollerhaus, Dietfurt
Bronzezeitliches Langhaus der Alcoma
Falkenhof Rosenberg, Riedenburg
Kristallmuseum, Riedenburg
Befreiungshalle, Kehlheim
Kloster Weltenburg
Kloster Plankstetten
Mittelalterliche Stadt Berching
Domstädte Regensburg und Eichstätt
Dino-Park bei Denkendorf

Auch in Ottmaring gibt es einiges
zu erleben:
Großer Kinderspielplatz mit Tischtennisplatte
Fußballplatz
Besuch auf dem Bauernhof
Kirche St. Ottmar



ANFAHRT



KONTAKT

Rosina Grad
Ottmaring 74
92345 Dietfurt

Telefon: 08464/1622
E-Mail: johanngrad@gmx.de

www.familie-grad.de



FERIENWOHNUNG FAMILIE GRAD

OTTMARING IM NATURPARK ALTMÜHLTAL

F ★ ★ ★ ★

