

## ERDGESCHOSS

### Wohn-/Essraum

Couch, Sessel, Korbsessel, Tisch, Regal mit Büchern und Spielen, Karten- und Informationsmaterial, Esstisch mit sechs Stühlen, Sat-/Farb-TV, Stereoanlage, Zugang zum Freisitz mit Sitzmöbeln

### Küche

Einbauküche mit Kühlschrank und Gefrierfach, E-Herd mit Backröhre, Geschirrspüler, Mikrowelle, Kaffeemaschine, Toaster, Eierkocher, Wasserkocher, Geschirr, Töpfe, Pfanne, Besteck

### Diele

Garderobe, Spiegel, Kommode, Schuhregal, Schuhputzzeug

### Bad

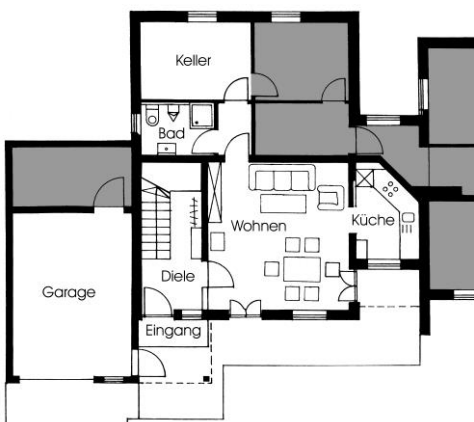
Dusche, Waschbecken, WC, Urinal, Hocker

### Keller

Putzutensilien, Wäscheständer, Bügeleisen und Bügelbrett

### Garage für Auto und Fahrräder

2 Fahrräder für Erwachsene und 2 Kinderfahrräder stehen zur Verfügung



## OBERGESCHOSS

### Schlafzimmer 1

Doppelbett, Schrank, Kommode, Spiegel, Kleiderständer, Stuhl, Hocker, Radiowecker

### Schlafzimmer 2

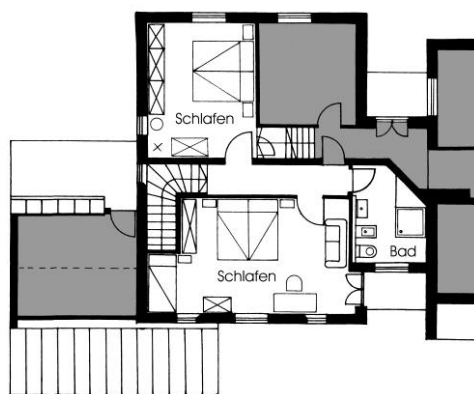
Doppelbett, Einzelbett, Schrank, Kommode, Couch, Schreibtisch, 2 Stühle, CD-Radio, Zugang zum Balkon

### Bad

Dusche, Waschbecken, WC, Bidet, Föhn, Stuhl

### Abstellraum

Staubsauger



## WOHNUNG

Die Ferienwohnung wurde von einer Jury des Naturpark Altmühltals mit vier Sternen ausgezeichnet.

Rauchen in der Wohnung ist nicht gestattet. Wir bitten Sie, unseren Wunsch nach einer nikotinfreien Wohnung zu respektieren.

## PREIS

Im Preis sind Garage, Endreinigung und Wäsche (Bettwäsche, Handtücher und Geschirrtücher) enthalten.

Der Preis beträgt

\* für zwei Personen 40 €/Tag

\* jede weitere Person 7 €/Tag

\* für Buchungen unter 5 Tagen 43 €/Tag

Für das zweite Bad erheben wir einen Aufpreis von 5 €/Tag.



## UMGEBUNG

In unserer Nähe gibt es zahlreiche Freizeitmöglichkeiten.

7-Täler-Freibad Dietfurt mit Rutsche  
Rad- und Wanderwege am RMD-Kanal und  
im Altmühl- und Labertal  
Ausflüge mit dem Schiff auf dem RMD-Kanal  
Freizeitanlage Kratzmühlsee  
Angeln, Bootstouren auf der Altmühl  
Golfplatz in Beilngries, Ottmaringer Tal  
Swingolf in Paulushofen  
Waldhochseilgarten in Beilngries

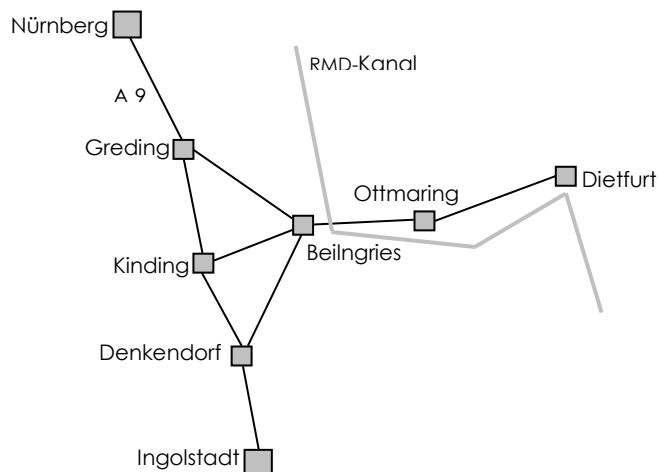
Sehenswürdigkeiten laden zu Ausflügen ein.

Herrliche Kirchen  
Museum Hollerhaus, Dietfurt  
Bronzezeitliches Langhaus der Alcoma  
Falkenhof Rosenberg, Riedenburg  
Kristallmuseum, Riedenburg  
Befreiungshalle, Kehlheim  
Kloster Weltenburg  
Kloster Plankstetten  
Mittelalterliche Stadt Berching  
Domstädte Regensburg und Eichstätt  
Dino-Park bei Denkendorf

Auch in Ottmaring gibt es einiges  
zu erleben:  
Großer Kinderspielplatz mit Tischtennisplatte  
Fußballplatz  
Besuch auf dem Bauernhof  
Kirche St. Ottmar



## ANFAHRT



## KONTAKT

Rosina Grad  
Ottmaring 74  
92345 Dietfurt

Telefon: 08464/1622  
E-Mail: [johanngrad@gmx.de](mailto:johanngrad@gmx.de)

[www.familie-grad.de](http://www.familie-grad.de)



## FERIENWOHNUNG FAMILIE GRAD

### OTTMARING IM NATURPARK ALTMÜHLTAL

F ★ ★ ★ ★

